

# 撥切3色吸頂燈



D-白光/N-自然光/L-黃光  
 產品說明：使用撥切開關設定色溫，選定後每次開燈色溫固定，如需變更可再撥切調整。

## 30W

額定電流：0.6-0.25A  
 額定色溫：F6500/F4000/F3000  
 光通量：3000/3300/3000 lm  
 發光效率：100/110/100 lm/W

## 50W

額定電流：1.0-0.42A  
 額定色溫：F6500/F4000/F3000  
 光通量：5000/5500/5000 lm  
 發光效率：100/110/100 lm/W

## 75W

額定電流：1.5-0.625A  
 額定色溫：F6500/F4000/F3000  
 光通量：7500/8250/7500 lm  
 發光效率：100/110/100 lm/W

CL35030C-01 W：Φ330mm(±2mm) H：115mm(±2mm)	CL45050C-01 W：Φ450mm(±2mm) H：125mm(±2mm)	CL58075C-01 W：Φ580mm(±2mm) H：125mm(±2mm)
CL35030C-04 W：Φ330mm(±2mm) H：120mm(±2mm)	CL45050C-04 W：Φ450mm(±2mm) H：120mm(±2mm)	CL58075C-04 W：Φ580mm(±2mm) H：120mm(±2mm)
CL35030C-07 W：Φ330mm(±2mm) H：80mm(±2mm)	CL45050C-07 W：Φ450mm(±2mm) H：80mm(±2mm)	CL58075C-07 W：Φ580mm(±2mm) H：80mm(±2mm)
無此規格	CL45050C-05 W：Φ450mm(±2mm) H：80mm(±2mm)	CL58075C-05 W：Φ580mm(±2mm) H：80mm(±2mm)
無此規格	CL45050C-09 W：Φ490mm(±2mm) H：93mm(±2mm)	CL58075C-09 W：Φ600mm(±2mm) H：108mm(±2mm)
無此規格	CL45050C-21 W：Φ450mm(±2mm) H：80mm(±2mm)	CL58075C-21 W：Φ580mm(±2mm) H：80mm(±2mm)
無此規格	CL45050C-22 W：Φ450mm(±2mm) H：80mm(±2mm)	CL58075C-22 W：Φ580mm(±2mm) H：80mm(±2mm)
無此規格	CL45050C-23 W：Φ450mm(±2mm) H：80mm(±2mm)	CL58075C-23 W：Φ580mm(±2mm) H：80mm(±2mm)
無此規格	CL45050C-24 W：Φ450mm(±2mm) H：80mm(±2mm)	CL58075C-24 W：Φ580mm(±2mm) H：80mm(±2mm)

# TRUNK®



壯格照明科技有限公司  
 +886-4-8885858 FAX +886-4-8886161  
 service@led-trunk.com  
 http://www.led-trunk.com.tw  
 521彰化縣北斗鎮斗中路320號

# 壯格照明

## LED吸頂燈 產品型錄



白光 / 6500K ○

自然光 / 4000K ●

黃光 / 3000K ●



精彩此刻 照亮未來

Fight for the moment Light up the future

# 吸頂燈產品全系列



額定電壓：100-240V  
 額定頻率：50/60Hz  
 額定演色性指數：≥ 80  
 發光角度：120度  
 額定壽命：25,000hrs  
 商品原產地：台灣  
 適用坪數：**30W** 3-5坪  
**50W** 4-6坪 **75W** 6-8坪

# 2.4G遙控調光調色 吸頂燈



30W	50W	75W
額定電流：0.32-0.13A	額定電流：0.5-0.22A	額定電流：0.76-0.33A
額定色溫：F3000~F6500	額定色溫：F3000~F6500	額定色溫：F3000~F6500
光通量：90~3000 lm	光通量：150~5400 lm	光通量：220~7500 lm
發光效率：100 lm/W	發光效率：108 lm/W	發光效率：100 lm/W

# 壁切3色 吸頂燈



30W	50W
額定電流：0.6-0.25A	額定電流：1.0-0.42A
額定色溫：F4000/F6500/F3000	額定色溫：F4000/F6500/F3000
光通量：2700/1425/1275 lm	光通量：4500/2375/2125 lm
額定功率：30W/15W/15W	額定功率：50W/25W/25W
發光效率：90/95/85 lm/W	發光效率：90/95/85 lm/W

閃耀星空款



CL35030A-01  
 W：Φ 330mm(±2mm)  
 H：115mm(±2mm)

CL45050A-01  
 W：Φ 450mm(±2mm)  
 H：125mm(±2mm)

CL58075A-01  
 W：Φ 580mm(±2mm)  
 H：125mm(±2mm)

CL35030B-01  
 W：Φ 330mm(±2mm)  
 H：115mm(±2mm)

CL45050B-01  
 W：Φ 450mm(±2mm)  
 H：125mm(±2mm)

閃耀鑽石款



CL35030A-04  
 W：Φ 330mm(±2mm)  
 H：120mm(±2mm)

CL45050A-04  
 W：Φ 450mm(±2mm)  
 H：120mm(±2mm)

CL58075A-04  
 W：Φ 580mm(±2mm)  
 H：120mm(±2mm)

CL35030B-04  
 W：Φ 330mm(±2mm)  
 H：120mm(±2mm)

CL45050B-04  
 W：Φ 450mm(±2mm)  
 H：120mm(±2mm)

閃耀超薄款



CL35030A-07  
 W：Φ 330mm(±2mm)  
 H：80mm(±2mm)

CL45050A-07  
 W：Φ 450mm(±2mm)  
 H：80mm(±2mm)

CL58075A-07  
 W：Φ 580mm(±2mm)  
 H：80mm(±2mm)

CL35030B-07  
 W：Φ 330mm(±2mm)  
 H：80mm(±2mm)

CL45050B-07  
 W：Φ 450mm(±2mm)  
 H：80mm(±2mm)

素面超薄款



無此規格

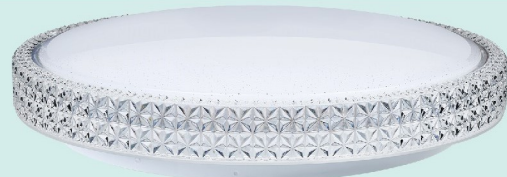
CL45050A-05  
 W：Φ 450mm(±2mm)  
 H：80mm(±2mm)

CL58075A-05  
 W：Φ 580mm(±2mm)  
 H：80mm(±2mm)

無此規格

CL45050B-05  
 W：Φ 450mm(±2mm)  
 H：80mm(±2mm)

閃耀水晶款



無此規格

CL45050A-09  
 W：Φ 490mm(±2mm)  
 H：93mm(±2mm)

CL58075A-09  
 W：Φ 600mm(±2mm)  
 H：108mm(±2mm)

無此規格

CL45050B-09  
 W：Φ 490mm(±2mm)  
 H：93mm(±2mm)

優雅淺木紋



無此規格

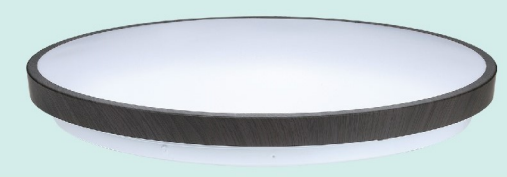
CL45050A-21  
 W：Φ 450mm(±2mm)  
 H：80mm(±2mm)

CL58075A-21  
 W：Φ 580mm(±2mm)  
 H：80mm(±2mm)

無此規格

CL45050B-21  
 W：Φ 450mm(±2mm)  
 H：80mm(±2mm)

優雅深木紋



無此規格

CL45050A-22  
 W：Φ 450mm(±2mm)  
 H：80mm(±2mm)

CL58075A-22  
 W：Φ 580mm(±2mm)  
 H：80mm(±2mm)

無此規格

CL45050B-22  
 W：Φ 450mm(±2mm)  
 H：80mm(±2mm)

輕奢玫瑰金



無此規格

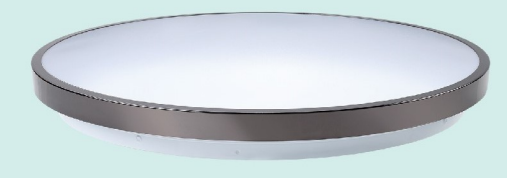
CL45050A-23  
 W：Φ 450mm(±2mm)  
 H：80mm(±2mm)

CL58075A-23  
 W：Φ 580mm(±2mm)  
 H：80mm(±2mm)

無此規格

CL45050B-23  
 W：Φ 450mm(±2mm)  
 H：80mm(±2mm)

輕奢珍珠黑



無此規格

CL45050A-24  
 W：Φ 450mm(±2mm)  
 H：80mm(±2mm)

CL58075A-24  
 W：Φ 580mm(±2mm)  
 H：80mm(±2mm)

無此規格

CL45050B-24  
 W：Φ 450mm(±2mm)  
 H：80mm(±2mm)